

L'agriculture biologique

47 196

EXPLOITATIONS
ENGAGÉES EN BIO

+13% >2018

179 500

EMPLOIS
DIRECTS

+15% >2018

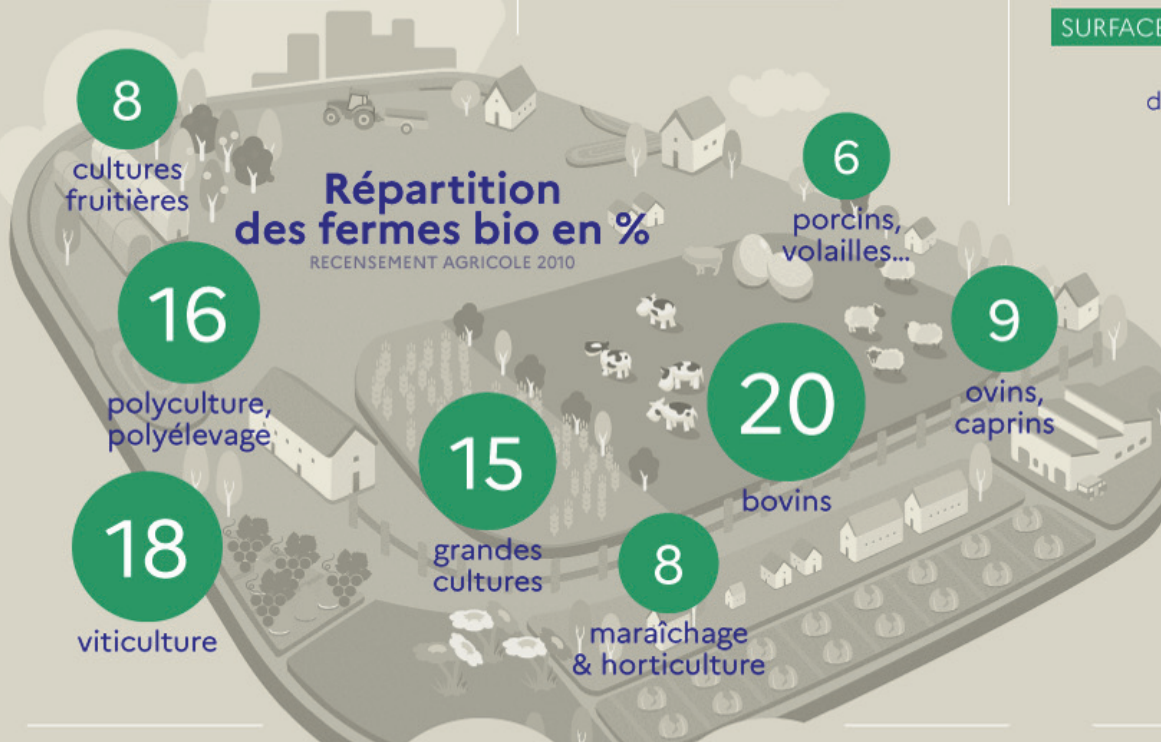
2,3 millions

D'HECTARES SOIT
LA 2^E SURFACE DE L'UE

+13 % >2018

SURFACES BIO DOUBLÉES EN 5 ANS

C'est **8,5 %**
de la surface agricole
utile française



Surfaces bio par type de production

Part bio de la surface totale de chaque production



34%

légumes secs



26%

fruits



18%

plantes à parfum,
aromatiques & médicinales



14%

vignes



LA CONSOMMATION
DE PRODUITS BIO PÈSE
11,9 milliards €



67%

DES PRODUITS BIO
CONSOMMÉS
SONT FRANÇAIS



98% DU LAIT ET PRODUITS LAITIERS BIO CONSOMMÉS
99% DES ŒUFS, VIANDES, VINS & ALCOOLS BIO CONSOMMÉS



Le marché du bio en Europe



ALLEMAGNE
11,97 milliards d'€



FRANCE
11,93 milliards d'€



ITALIE
4,09 milliards d'€



+ 28 %
DE PRODUITS BIO
EN RESTAURATION
COLLECTIVE 2017 > 2018